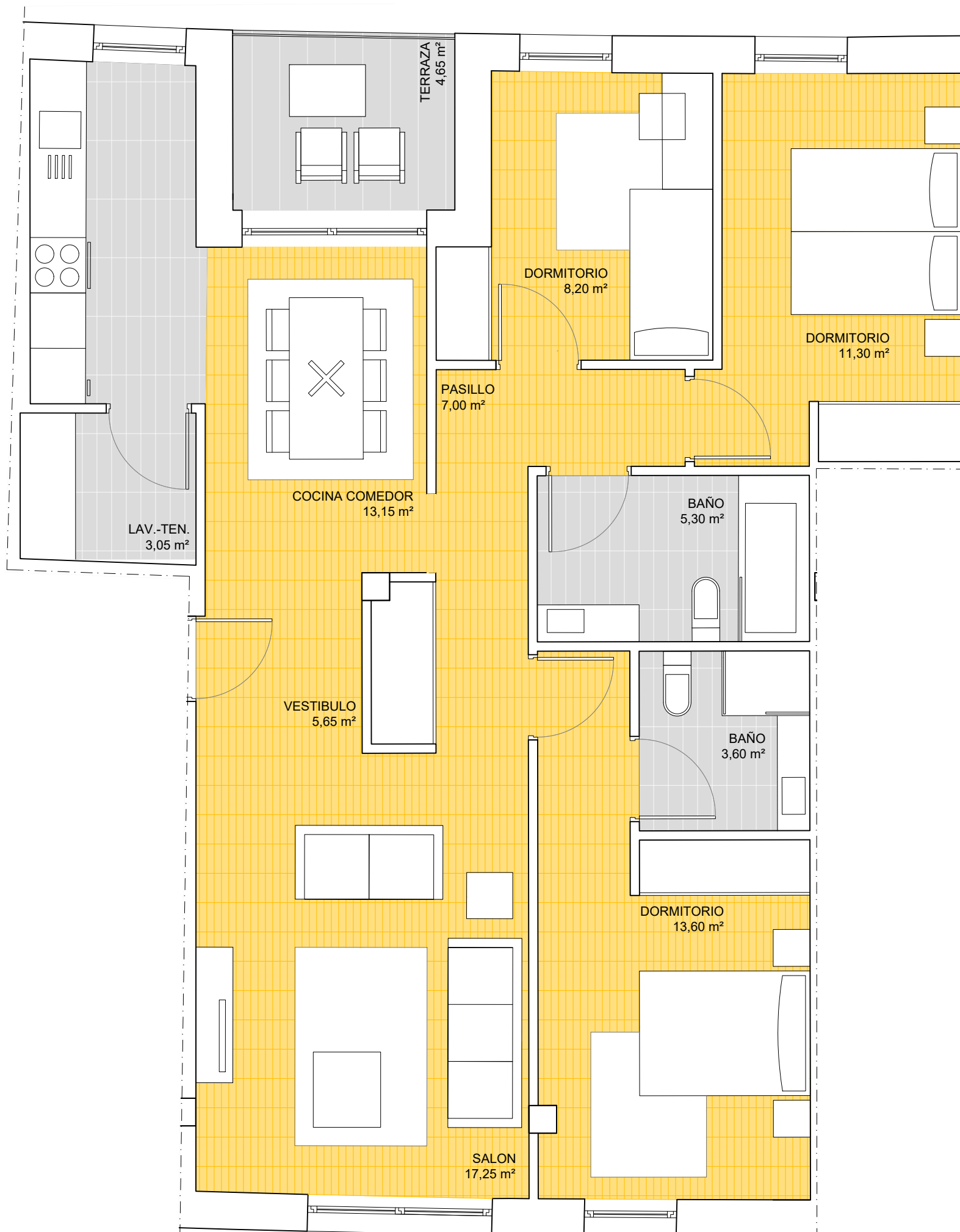


PORTAL 2_ VIVIENDA 'A' / VIVIENDA 'B'

VESTIBULO	5,65 m ²
COCINA COMEDOR	13,15 m ²
SALON	17,25 m ²
LAVADERO - TENEDERO	3,05 m ²
PASILLO	7,00 m ²
DORMITORIO PPAL	13,60 m ²
BAÑO	3,60 m ²
DORMITORIO	11,30 m ²
DORMITORIO	8,20 m ²
BAÑO	5,30 m ²

SUP. UTIL	88,10 m²u
SUP. CONSTRUIDA	103,30 m²c
TERRAZA	4,65 m²u



* La posición de las ventanas puede variar en función de la planta de la vivienda



C/ LUISA VILA JANER